

# Informe de Situación Hacendaria Egresos - 2018

Municipio: SISTEMA DE AGUA POTABLE ALCANTARILLADO Y SANEAMIENTO DE MAGDALENA JALISCO

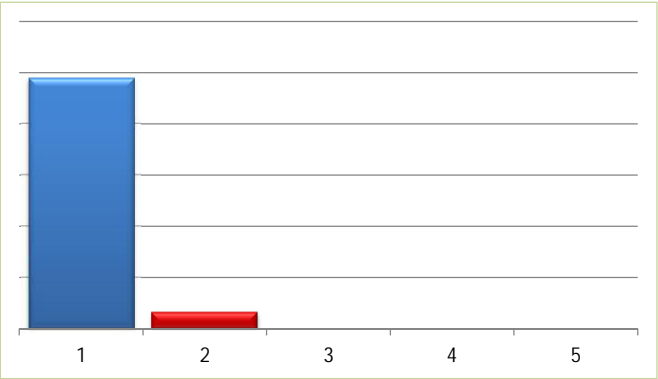
CONCEPTOS	EJERCICIO 2017	ESTIMACIÓN 2018	VARIACIÓN 2017- 2018	
<b>EGRESOS</b>				
<b>1000</b>	<b>SERVICIOS PERSONALES</b>	\$ 4,184,376	\$ 4,384,073	5%
1100	Remuneraciones al Personal de Carácter Permanente	\$ 2,683,922	\$ 2,795,889	4%
1200	Remuneraciones al Personal de Carácter Transitorio	\$ 68,500	\$ 91,318	33%
1300	Remuneraciones Adicionales Especiales	\$ 478,037	\$ 499,299	4%
1400	Seguridad Social	\$ 620,581	\$ 651,609	5%
1500	Otras Prestaciones Sociales y Económicas	\$ 222,680	\$ 229,463	3%
1600	Previsiones	\$ -	\$ -	#¡DIV/0!
1700	Pago Estímulos a Servidores Públicos	\$ 110,656	\$ 116,495	5%
<b>2000</b>	<b>MATERIALES Y SUMINISTROS</b>	\$ 1,254,062	\$ 1,612,066	29%
2100	Materiales de Administración, Emisión de Documentos y Artículos Oficiales	\$ 110,437	\$ 67,193	-39%
2200	Alimentos y Autensilios	\$ 13,830	\$ 6,500	-53%
2300	Materias Primas y Materiales de Producción y Comercialización	\$ -	\$ -	#¡DIV/0!
2400	Materiales y Artículos de Construcción y de Reparación	\$ 390,484	\$ 578,239	48%
2500	Productos Químicos, Farmacéuticos y de Laboratorio	\$ 474,339	\$ 643,457	36%
2600	Combustibles, Lubricantes y Aditivos	\$ 120,109	\$ 157,281	31%
2700	Vestuario, Blancos, Prendas de Protección y Artículos Deportivos	\$ 48,099	\$ 40,854	-15%
2800	Materiales y Suministros de Seguridad	\$ -	\$ -	#¡DIV/0!
2900	Herramientas, Refacciones y Accesorios Menores	\$ 96,764	\$ 118,542	23%
<b>3000</b>	<b>SERVICIOS GENERALES</b>	\$ 3,274,614	\$ 3,644,180	11%
3100	Servicios Básicos	\$ 2,435,788	\$ 2,602,640	7%
3200	Servicios de Arrendamiento	\$ 25,400	\$ 89,269	251%
3300	Servicios Profesionales, Científicos, Técnicos y Otros Servicios	\$ 400,752	\$ 345,569	-14%
3400	Servicios Financieros, Bancarios y Comerciales	\$ 14,230	\$ 10,800	-24%
3500	Servicios de Instalación, Reparación, Mantenimiento y Conservación	\$ 170,320	\$ 261,245	53%
3600	Servicios de Comunicación Social y Publicidad	\$ 4,747	\$ -	-100%
3700	Servicios de Traslado y Viáticos	\$ 20,377	\$ 15,157	-26%
3800	Servicios Oficiales	\$ -	\$ -	#¡DIV/0!
3900	Otros Servicios Generales	\$ 203,000	\$ 319,500	57%
<b>4000</b>	<b>TRANSFERENCIAS, ASIGNACIONES, SUBSIDIOS Y OTRAS AYUDAS</b>	\$ 110,000	\$ 147,983	35%
4100	Transferencias internas y Asignaciones al Sector Público	\$ -	\$ -	#¡DIV/0!
4200	Transferencias al Resto del Sector Público	\$ -	\$ -	#¡DIV/0!
4300	Subsidios y Subvenciones	\$ -	\$ -	#¡DIV/0!
4400	Ayudas Sociales	\$ 110,000	\$ 147,983	35%
4500	Pensiones y Jubilaciones	\$ -	\$ -	#¡DIV/0!
4600	Transferencias a Fideicomisos, Mandatos y Análogos	\$ -	\$ -	#¡DIV/0!
4700	Transferencias a la Seguridad Social	\$ -	\$ -	#¡DIV/0!
4800	Donativos	\$ -	\$ -	#¡DIV/0!
4900	Transferencias al Exterior	\$ -	\$ -	#¡DIV/0!
<b>5000</b>	<b>BIENES MUEBLES, INMUEBLES E INTANGIBLES</b>	\$ 200,800	\$ 359,500	79%
5100	Mobiliario y Equipo de Administración	\$ -	\$ 89,500	#¡DIV/0!
5200	Mobiliario y Equipo Educativo y Recreativo	\$ -	\$ -	#¡DIV/0!
5300	Equipo e Instrumental Médico y de Laboratorio	\$ -	\$ -	#¡DIV/0!
5400	Vehículos y Equipo de Transporte	\$ -	\$ -	#¡DIV/0!
5500	Equipo de Defensa y Seguridad	\$ -	\$ -	#¡DIV/0!
5600	Maquinaria, Otros Equipos y Herramientas	\$ 200,800	\$ 270,000	34%
5700	Activos Biológicos	\$ -	\$ -	#¡DIV/0!
5800	Bienes Inmuebles	\$ -	\$ -	#¡DIV/0!
5900	Activos Intangibles	\$ -	\$ -	#¡DIV/0!
<b>6000</b>	<b>INVERSIÓN PÚBLICA</b>	\$ 900,000	\$ 300,000	-67%
6100	Obra Pública en Bienes de Dominio Público	\$ 900,000	\$ 300,000	-67%
6200	Obra Pública en Bienes de Dominio Propios	\$ -	\$ -	#¡DIV/0!
6300	Proyectos Productivos y Acciones de Fomento	\$ -	\$ -	#¡DIV/0!
<b>7000</b>	<b>INVERSIONES FINANCIERAS Y OTRAS PROVISIONES</b>	\$ -	\$ -	#¡DIV/0!
7100	Inversiones para el Fomento de Actividades Productivas	\$ -	\$ -	#¡DIV/0!
7200	Acciones y Participaciones de Capital	\$ -	\$ -	#¡DIV/0!
7300	Compra de Títulos y Valores	\$ -	\$ -	#¡DIV/0!
7400	Consección de Préstamos	\$ -	\$ -	#¡DIV/0!
7500	Inversiones en Fideicomisos, Mandatos y Otros Análogos	\$ -	\$ -	#¡DIV/0!
7600	Otras Inversiones Financieras	\$ -	\$ -	#¡DIV/0!
7900	Provisiones para Contingencias y Otras Erogaciones Especiales	\$ -	\$ -	#¡DIV/0!
<b>8000</b>	<b>PARTICIPACIONES Y APORTACIONES</b>	\$ -	\$ -	#¡DIV/0!
<b>9000</b>	<b>DEUDA PÚBLICA</b>	\$ -	\$ -	#¡DIV/0!
9100	Amortización de la Deuda Pública	\$ -	\$ -	#¡DIV/0!
9200	Intereses de la Deuda Pública	\$ -	\$ -	#¡DIV/0!
9300	Comisiones de la Deuda Pública	\$ -	\$ -	#¡DIV/0!
9400	Gastos de la Deuda Pública	\$ -	\$ -	#¡DIV/0!
9500	Costo por Coberturas	\$ -	\$ -	#¡DIV/0!
9600	Apoyos Financieros	\$ -	\$ -	#¡DIV/0!
9900	Adeudos de Ejercicios Fiscales Anteriores (ADEFAS)	\$ -	\$ -	#¡DIV/0!
<b>TOTAL DE EGRESOS</b>		\$ 9,923,852	\$ 10,447,802	5.28%

# Informe de Situación Hacendaria Egresos - 2018

Municipio: SISTEMA DE AGUA POTABLE ALCANTARILLADO Y SANEAMIENTO DE MAGDALENA JALISCO

## CLASIFICACIÓN POR TIPO DE GASTO (CTG)

TG	DESCRIPCIÓN	ESTIMACIÓN	%
1	GASTO CORRIENTE	9,788,302	93.69%
2	GASTO DE CAPITAL	659,500	6.31%
3	AMORTIZACIÓN DE LA DEUDA Y DISMINUCIÓN DE PASIVOS	0	0.00%
4	PENSIONES Y JUBILACIONES	0	0
5	PARTICIPACIONES	0	0
SUMA		10,447,802	100.00%



## CLASIFICACIÓN POR FUENTE DE FINANCIAMIENTO (CFF)

FF	DESCRIPCIÓN	ESTIMACIÓN	%
100	RECURSOS FISCALES	-	0.00%
200	FINANCIAMIENTOS INTERNOS	-	0.00%
400	INGRESOS PROPIOS	9,527,802	91.19%
500	RECURSOS FEDERALES	-	0.00%
600	RECURSOS ESTATALES	-	0.00%
700	OTROS RECURSOS	920,000	8.81%
SUMA		10,447,802	91.19%

